

AUFTEILUNG UNSERER BEZIRKE



1

BEZIRK 1

Kundenbetreuerin

Sina Kallenberg
Tel. 0201 63402-35
kallenbergs@essen-nord.de

Essen-Bedingrade

Am Roten Haus 2-6, 5, 19-27
Bandstr. 112+114
. 117+119, 132
Bergheimer Str. 46
Frintroper Str. 344+346, 361
Heukenfeld 2+4
Laarmannstr. 10, 17+19
Lohstr. 162
Scheckenstr. 1-27, 2-22, 29+40

Essen-Borbeck

Am Brachland 4+6
Bessemersstr. 3+5
Carl-Kruff-Str. 1-7
Fürstenbergstr. 84
Leimgardtsfeld 2-6
Schloßstr. 73

Essen-Dellwig

Gleisstr. 3+5
Haus-Horl-Str. 13+15

Essen-Haarzopf

Fulerumer Str. 138-146

Essen-Heidhausen

Hinterm Rathaus 4

Essen-Rellinghausen

Frankenstr. 127

Essen-Schönebeck

Altstr. 41
Brausewindhang 100+102
Schacht-Franz-Str. 1-11, 15
Schluchtstr. 2+4
Schönebecker Str. 97-103

Essen-Südostviertel

Eickenscheidter Fuhr 59
Steinmetzstr. 2-8



2

BEZIRK 2

Kundenbetreuerin

Stefanie Wißel
Tel. 0201 63402-38
wissel@essen-nord.de

Düsseldorf

Auf der Böck 37
Elisabethstr. 4
Friedrichstr. 13-15
Jülicher Str. 106-108

Essen-Kupferdreh

Kupferdreher Str. 260
Möllneyer Ufer. 15

Essen-Stoppenberg

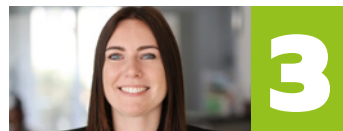
Arendahls Hang 5-33, 6-16
Essener Str. 42-46, 58+60
Grabenstr. 53, 65+67
Große Leining 9-15, 20-24
. 26-34, 33-39
Heeskampshof 1-11, 2-10
Hertzlerstr. 2, 9+11
Im Looscheid. 20+22
Nikolausstr. 19-29
Theodor-Pyls-Str. 19-31
Tuttmannstr. 27-31
Vinzenzstr. 23
Von-Bergmann-Str. . . 13+15, 23+25

Essen-Überruhr

Am Heinrichpark 23-25

Ratingen

Angermunder Weg. 23
Bechemer Str. 64-76
Gleiwitzer Str. 1-9
Lochnerstr. 35-43
Neißer Str. 1-11, 2-12



3

BEZIRK 3

Kundenbetreuerin

Lisa Mösta
Tel. 0201 63402-36
moesta@essen-nord.de

Dortmund

Am Dimberg 4
Benno-Jacob-Str. 4-6
Hagener Str. 267
Gotthelfstr. 42

Dülmen

Friedrich-Ruin-Str. 37, 37a, 39, 39a,
. 41, 41a, 43, 43a, 45, 45a, 47
Kreuzweg 131-149

Essen-Altenessen

Bäuminghausstr. 105+107
Bückmannshof 1+3, 5+7, 11-15
Fahrrauerstr. 13
Feldmannhof. 1-19, 2-20
Fünffußbank 1+9
Gladbecker Str. 436-448
Grünstr. 21-33, 48
Hauerstr. 16-20, 17-23
Herrenbank. 24-30
Holtkämperheide 2-12
Kleine Hammerstr. 19+21
Schonfeldstr. 90-106, 114-118
Stauderstr. 7-11

Essen-Frohnhausen

Diergardtstr. 2-6
Giesebrechtstr. 20-28
Kieler Str. 23+25
Lise-Meitner-Str. 26
Nöggerathstr. 34-40
Pollerbergstr. 23
Wiesbadener Str. 54+56

Essen-Holsterhausen

Falkstr. 5
Papestr. 20+22
Planckstr. 44+46

Essen-Katernberg

Im Westerbruch. 2-26
Köln-Mindener-Str. 263-267

Essen-Rüttenscheid

Rüttenscheider Platz 2
Sibyllastr. 33



4

BEZIRK 4

Kundenbetreuer

Maximilian Jaschinski
Tel. 0201 63402-47
jaschinski@essen-nord.de

Düsseldorf

Kyffhäuserstr. 34-38
Lewitstr. 48-54

Essen-Bochold

Altendorfer Str. 556-562
. 566-572
Bergmühle 103+105
Bocholder Str. 18-26, 19+21
. 94+96, 256
Erdwegstr. 4
Germaniastr. 125
Haskens Land 57+59
Im Bocholdsfeld. 4, 6, 10
Kampstr. 67, 69, 71
Matthäuskirchstr. 1-31, 2-60
Otto-Brenner-Str. 20-30
Roggenstr. 2

Essen-Altendorf

Bülsebeckstr. 27-31
Ehrenzeller Str. 86, 88, 90, 96
. 105+107, 106+108
Griepersstr. 5+7, 18, 26+28, 51
Heinrich-Strunk-Str. . 62-68, 72+74
Holdenweg 66-78, 97-101
Hüttmannstr. 51, 67-69
Kleine Buschstr. 40



5

BEZIRK 5

Kundenbetreuerin

Viola Kronen
Tel. 0201 63402-34
kronen@essen-nord.de

Essen-Altendorf

(Hirtsiefersiedlung)

Bockmühlenweg 1-41, 2-8
. 28-34, 36-38, 40+42
Dreesweg 2+4, 6-10, 12-16
Gaußstr. 1-17, 2-24
Graßmannstr. 1-3, 2-8
Hedwig-Dransfeld-Platz . . 5, 6, 9
. 10, 11
Heinrich-Strunk-Str. 150, 152
. 153, 158, 159
Hirtsieferstr. 2-18, 23-39
. 24-62, 41-67, 68-76
Lichterweg 1-15, 2-14
Martin-Vollmar-Str. 1-7, 2-4
Mercatorstr. 2-6
Möbiustr. 1, 2, 8, 15
Nöggerathstr. 60, 70-76, 77
. 78, 78a, 78b, 79, 81
Riemannstr. 1-9, 17-25, 2-24



UNSERE ÖFFNUNGSZEITEN

Mo.-Do. 8.00 bis 12.30 Uhr
und 13.00 bis 16.00 Uhr
Fr. 8.00 bis 12.30 Uhr



BAUEN UND WOHNEN MIT ESSEN-NORD

Mehr als 100 Jahre Wohnungsgenossenschaft Essen-Nord sind Tradition und Verpflichtung zugleich, Freude am Wohnen unser Anliegen.

Fast 3.700 Wohneinheiten in Essen, Dortmund, Düsseldorf, Dülmen und Ratingen bieten für alle das richtige Zuhause. Vom denkmalgeschützten Ensemble überschaubarer Wohnanlagen bis hin zur Stadtwohnung, ausgestattet mit innovativer Informationstechnologie und hohem Wohnkomfort.

Sie zahlen keine Kautions, sondern erwerben einen Genossenschaftsanteil von Essen-Nord für 570,- €, für den zur Zeit 5 % Dividende gezahlt werden.

Single- und familiengerechte Wohnungen, 50,- € monatlicher Mietnachlass für Studenten und Schüler gehören ebenso wie soziales Engagement für Behinderte und ältere Menschen zu unserem Angebot an Leistungen.

Wir modernisieren kontinuierlich und bauen größere, zeitgemäße Wohnungen. Instandhaltungsmaßnahmen werden laufend und zeitnah durchgeführt. Routinereparaturen regeln unsere Mieter meist direkt mit den Handwerkern oder Objektbetreuern.

Wir erweitern laufend unsere Bestände durch den Neubau moderner Mehrfamilienhäuser mit barrierearmen Wohnungen.

Sicherung von bezahlbarem Wohnraum ist unsere genossenschaftliche Tradition, höchste Qualität ist unsere Verpflichtung!

Wir würden uns freuen, wenn wir Ihnen bei der Anmietung einer Wohnung behilflich sein können.



Wohnungsgenossenschaft Essen-Nord eG
Heinrich-Hirtsiefer-Platz 1 | 45143 Essen

Tel. + 49 (0)201 63402-0
Fax + 49 (0)201 63402-70

www.essen-nord.de