

AM DIMBERG 2 - 4 DORTMUND-KIRCHHÖRDE



Wohnung-Nr. : 467.001.010
 Lage : Studio
 Wohnfläche : ca. 113 m²

KOSTEN

Grundmiete : 1345,80 EUR
 Betriebskosten : 282,75 EUR
 Heizkosten : 56,55 EUR
 Stellplatz Tiefgarage : 90,00 EUR
 Gesamtmiete : 1.775,10EUR

AUSSTATTUNG

Fußbodenheizung, Parkett, Bad mit ebenerdiger Dusche und Badewanne, Echtglas-Duschtür, Gäste-WC, 2 Terrassen, Aufzug in die Wohnung, Video-Gegensprechanlage, elektr. Rollladen, Tiefgaragenstellplatz, bezugsfertig

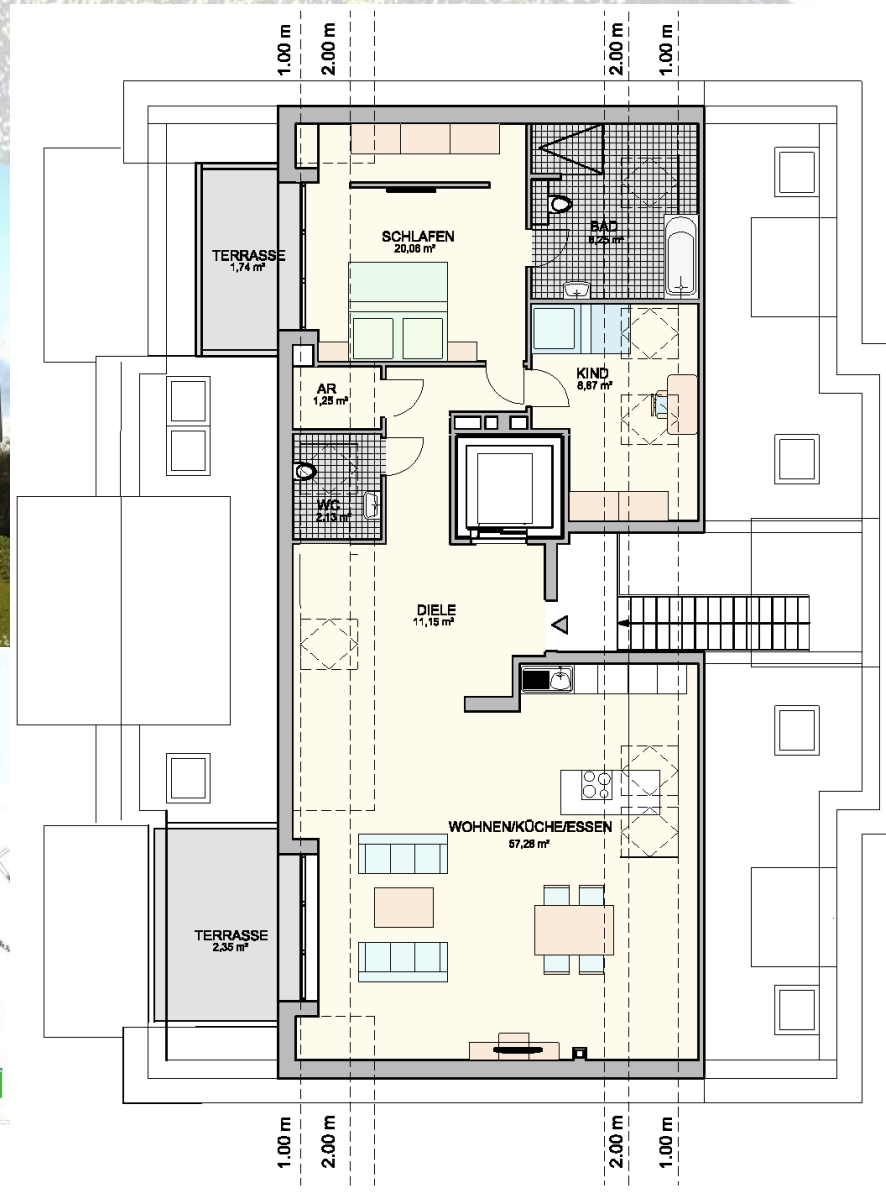
ANSPRECHPARTNER

Frau Gabriele Nieswandt
 Tel.: 0201 - 6 34 02 - 31
 E-Mail: nieswandt@essen-nord.de

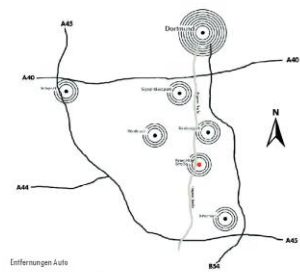


Essen-Nord | Freude am Wohnen

Hedwig-Dransfeld-Platz 8 | 45143 Essen
 Tel.: 0201 - 6 34 02 - 0
 Fax: 0201 - 6 34 02 - 70
 Web: www.essen-nord.de



Lageplan



Entfernungen Auto	
Kornbergpark	3,0 km
Bittermark	3,0 km
Wurfsteinhallen	5,7 km
Herdwick	7,0 km
Dortmund City	2,3 km
Dortmund Hauptbahnhof	11,3 km
Wöhler	11,8 km
Hilgert	12,5 km
Dortmund Flughafen	15,8 km
Beckum	25,6 km
Uttrop	28,3 km

Entfernungen Fußwäg	
Ärzte Zentrum	325 m
Allgemeinpraxis	
Büro	
Ordnungsamt	
Bürgerbüro	
Postfiliale	
Postfiliale	



Möblerungen sind beispielhaft