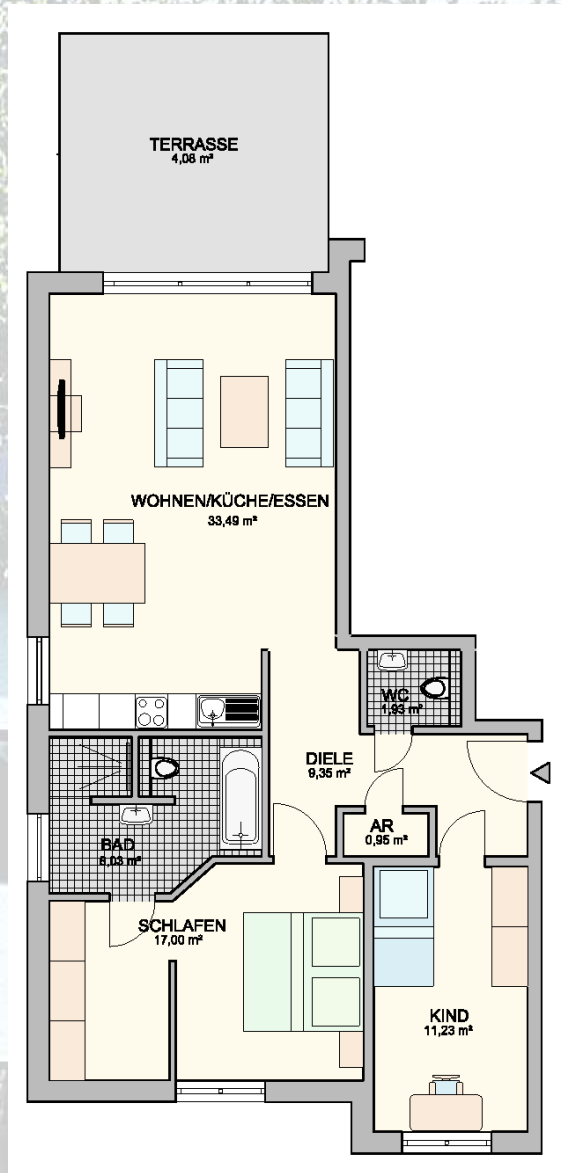


AM DIMBERG 2 - 4 DORTMUND-KIRCHHÖRDE



Möblierungen sind beispielhaft



Wohnung-Nr. : 467.001.001
Lage : EG links
Wohnfläche : ca. 87 m²

KOSTEN

Grundmiete : 972,60 EUR
Betriebskosten : 215,20 EUR
Heizkosten : 43,05 EUR
Stellplatz Tiefgarage : 90,00 EUR
Gesamtmiete : 1.320,85 EUR

AUSSTATTUNG

Fußbodenheizung, Parkett, Bad mit ebenerdiger Dusche und Badewanne, Echtglas-Duschtür, Gäste-WC, Terrasse, Garten, Aufzug, Alarmanlage, Video-Gegensprechanlage, elektr. Rollladen, Tiefgaragenstellplatz, bezugsfertig

ANSPRECHPARTNER

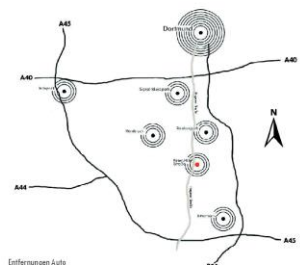
Frau Gabriele Nieswandt

Tel.: 0201 - 6 34 02 - 31

E-Mail: nieswandt@essen-nord.de



Lageplan



Entfernungen Auto

Kornbergpark	3,0 km
Bitterreut	3,0 km
Wesfaliahallen	5,7 km
Herdwick	7,0 km
Dortmund City	7,3 km
Dortmund Hauptbahnhof	11,3 km
Wülten	11,8 km
Indepark	12,5 km
Dortmund Flughafen	15,8 km
Beckum	25,6 km
Uttrop	28,3 km

Entfernungen Fußläufig

Ärztzentrum	325 m
Allgemeinpraxis	
Bürogebäude	
Ordnungsamt	
Bürgeramt	
Postfiliale	
Sparkasse	350 m
Apothekenzentrum	50 m
Edelweiss	350 m
Bäckerei	
Bushaltestelle	80 m
Post	120 m
Café	
Optiker	
Blumenladen	



Essen-Nord | Freude am Wohnen

Hedwig-Dransfeld-Platz 8 | 45143 Essen

Tel.: 0201 - 6 34 02 - 0

Fax: 0201 - 6 34 02 - 70

Web: www.essen-nord.de